



MOBILIDADE DE MERCADORIAS - RODOVIAS, FERROVIAS E PORTOS (MAR E TERRA)

Vigo, 1 de março de 2012

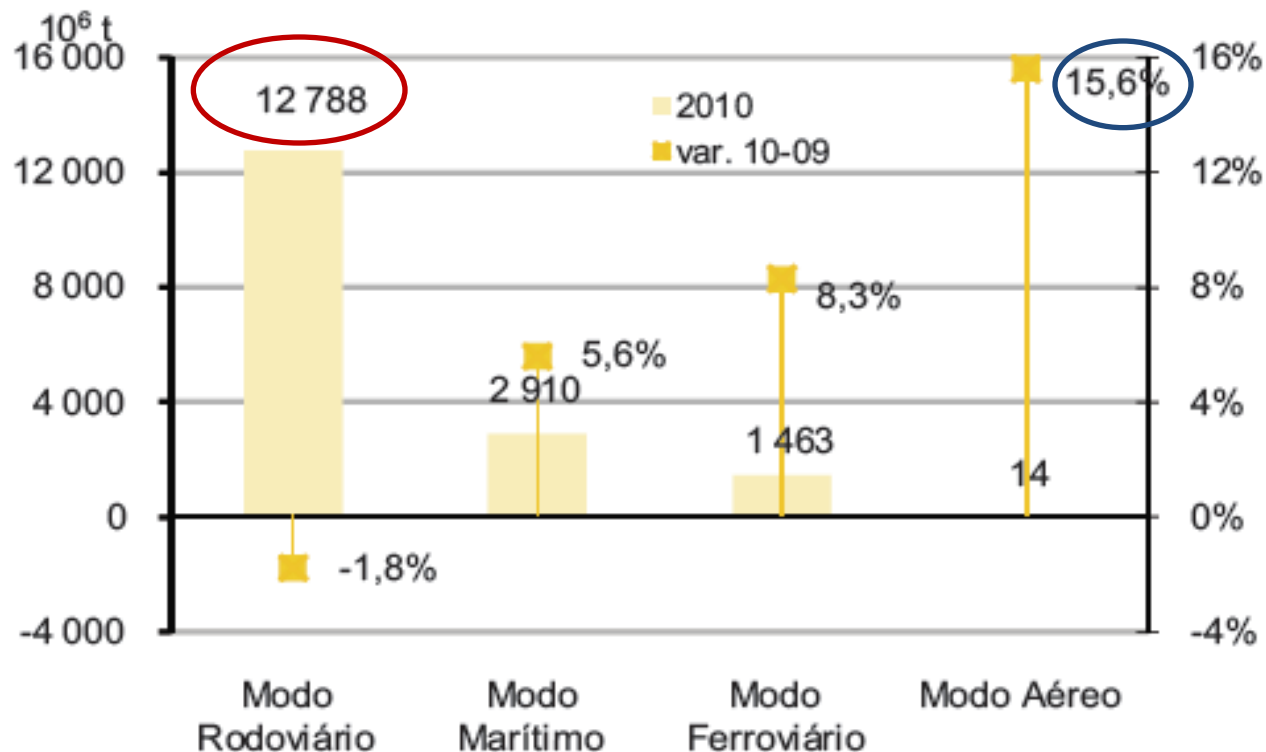
José António de Barros – Presidente de AEP

Alguns dados sobre o sector europeu dos transportes

- ❑ Representa cerca de 5% do PIB (idêntico em Portugal);
- ❑ Emprega diretamente 10 milhões de pessoas (173 mil em Portugal);
- ❑ A logística (transporte e armazenagem) corresponde aproximadamente entre 10% a 15% do custo de um produto acabado;
- ❑ Em média, 13,2% do orçamento familiar é destinado a produtos e serviços de transporte;
- ❑ O congestionamento custa à Europa cerca de 1% do seu PIB anual.

MOBILIDADE DE MERCADORIAS - RODOVIAS, FERROVIAS E PORTOS (MAR E TERRA)

Mercadorias transportadas na UE, por modo de transporte, em 2010



Rodoviário: é o modo de transporte dominante em termos de tonelagem transportada.

Aéreo: registou o maior acréscimo em 2010.

Fonte: Gráfico retirado da publicação "INE – Estatísticas dos transportes , 2010"

Nota: Por não estarem ainda disponíveis dados de 2010, na análise relativa ao modo rodoviário, não foram incluídos dados do Reino Unido e da Grécia.

MOBILIDADE DE MERCADORIAS - RODOVIAS, FERROVIAS E PORTOS (MAR E TERRA)

Transporte de mercadorias em Portugal, por modo de transporte

Unidade: Milhões t

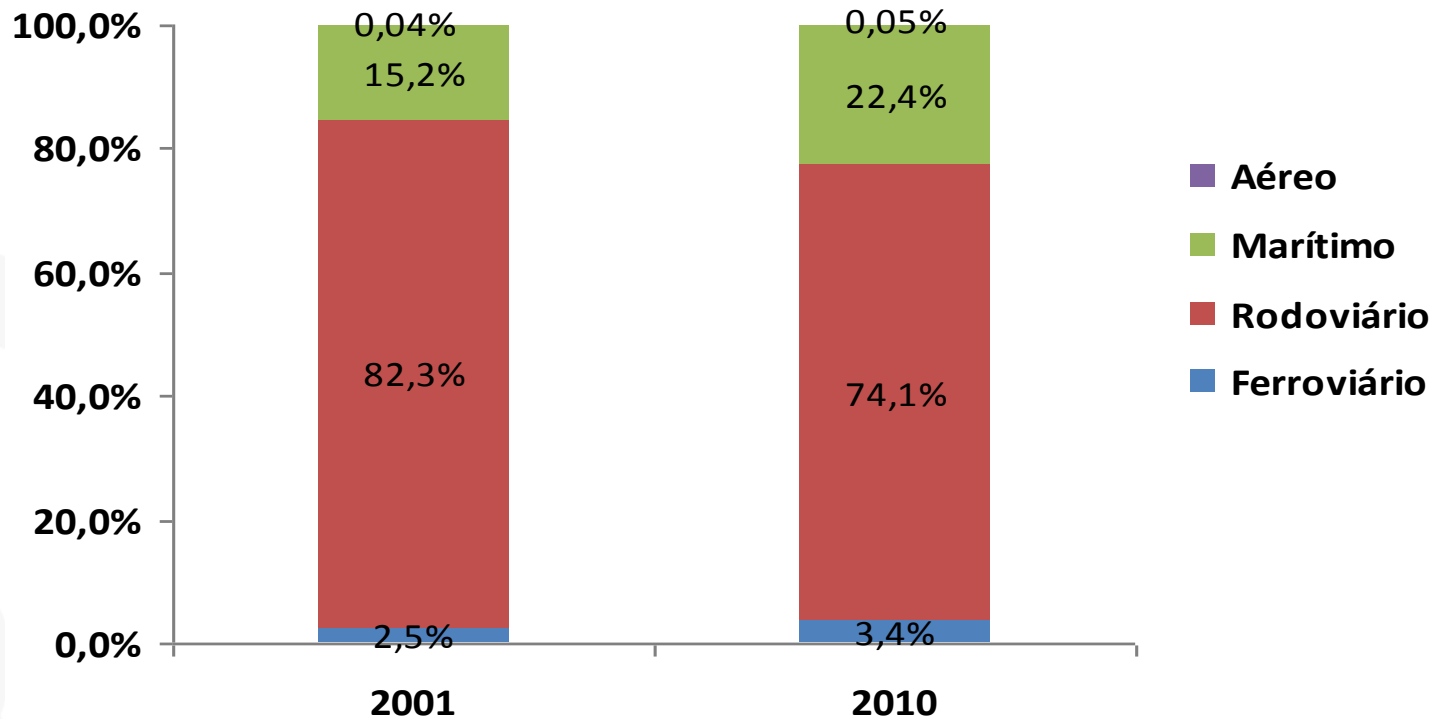
Modo de Transporte	Ano de 2001			Ano de 2010		
	Nacional	Internacional	Total	Nacional	Internacional	Total
Ferroviário	8,1	0,9	9,1	9,3	0,80	10,1
Rodoviário	291,5	11,8	303,3	196,7	21,2	217,9
Marítimo	10,2	46,0	56,2	14,2	51,8	66,0
Aéreo	0,04	0,10	0,14	0,03	0,11	0,14
Total	309,8	58,9	368,7	220,2	73,9	294,1

Fonte: "INE – Estatísticas dos transportes", 2001 e 2010

MOBILIDADE DE MERCADORIAS - RODOVIAS, FERROVIAS E PORTOS (MAR E TERRA)

Distribuição do total de mercadorias transportadas, por modo de transporte, em 2010

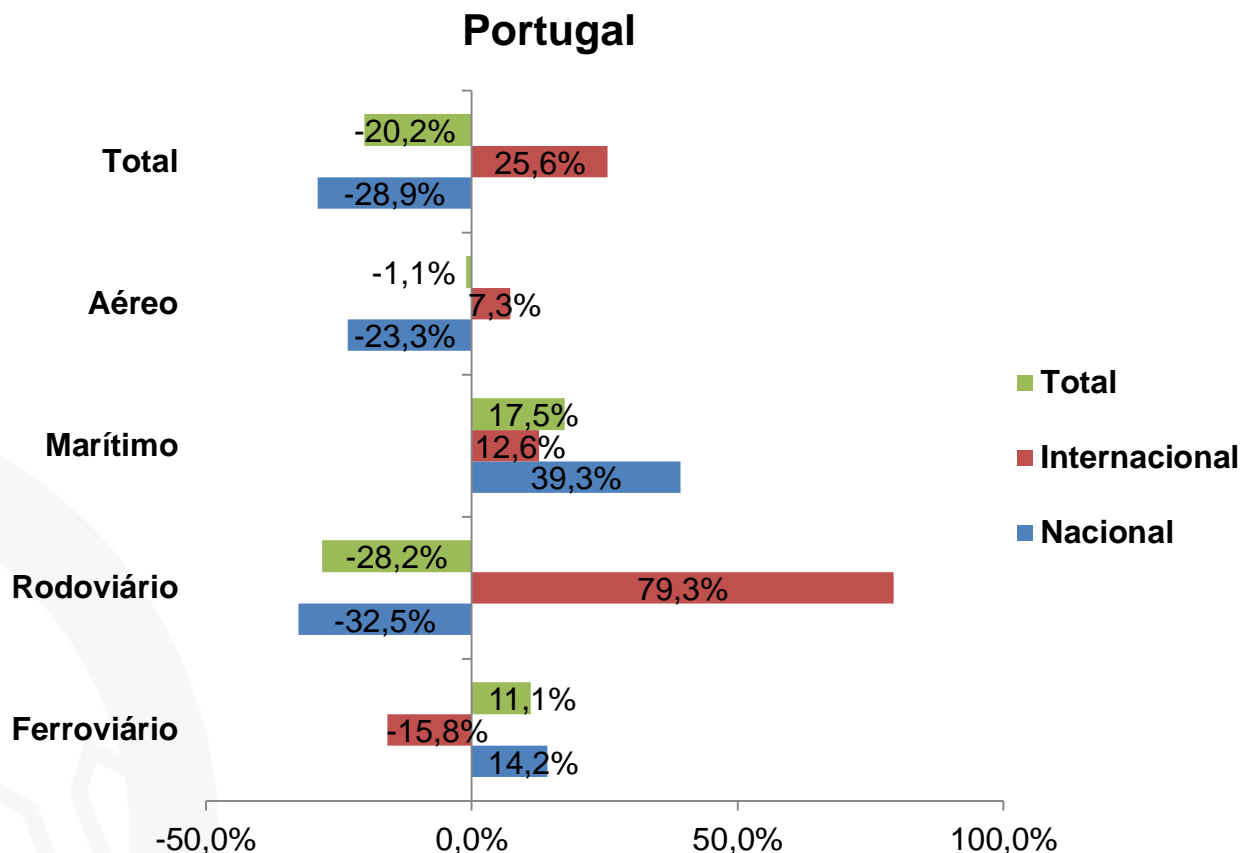
Portugal



Fonte: "INE – Estatísticas dos transportes", 2001 e 2010

MOBILIDADE DE MERCADORIAS - RODOVIAS, FERROVIAS E PORTOS (MAR E TERRA)

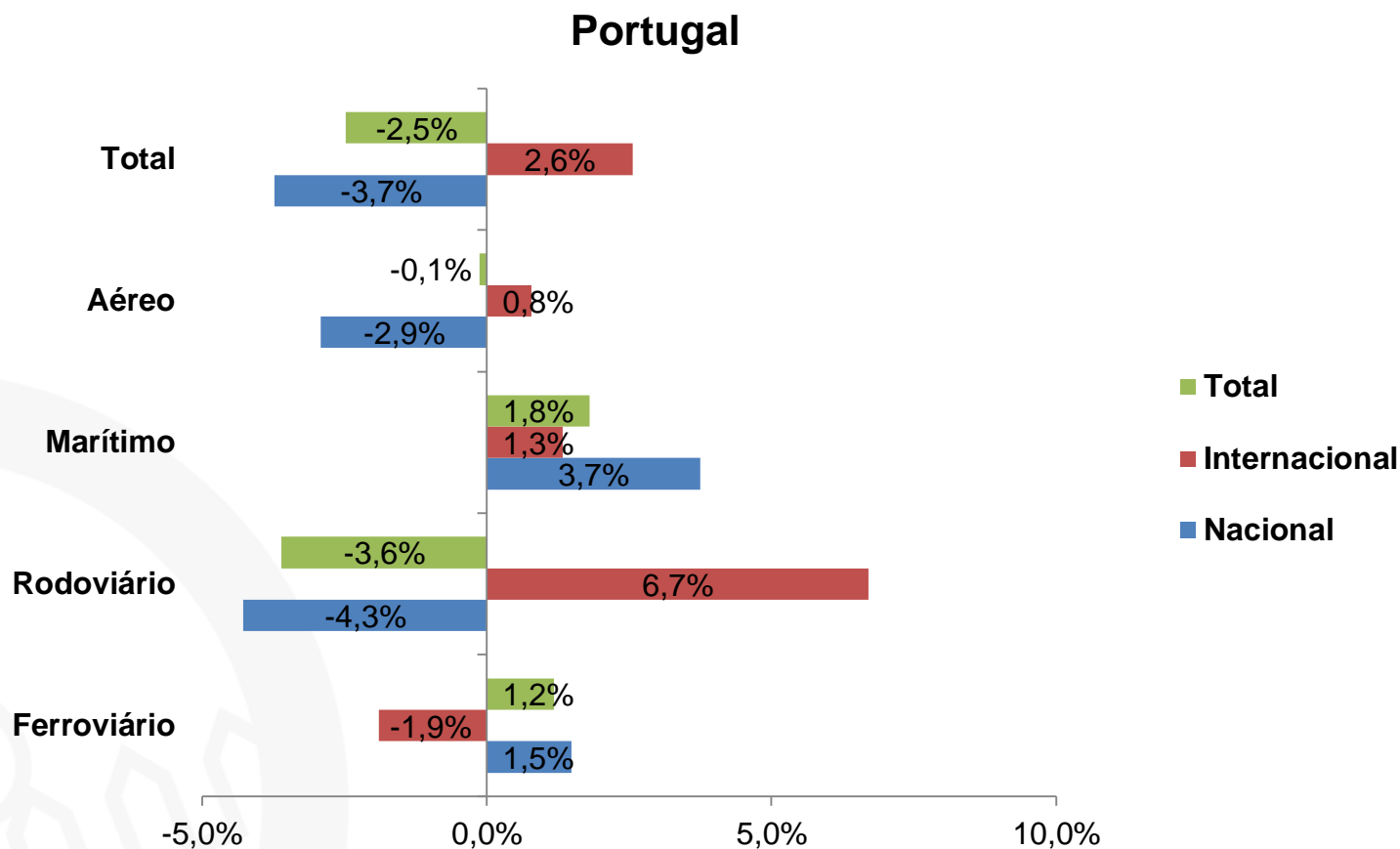
Mercadorias transportadas por modo de transporte: Variação Acumulada 2001-2010



Fonte: "INE – Estatísticas dos transportes", 2001 e 2010; Cálculos AEP

MOBILIDADE DE MERCADORIAS - RODOVIAS, FERROVIAS E PORTOS (MAR E TERRA)

Mercadorias transportadas por modo de transporte: Variação média anual 2001-2010

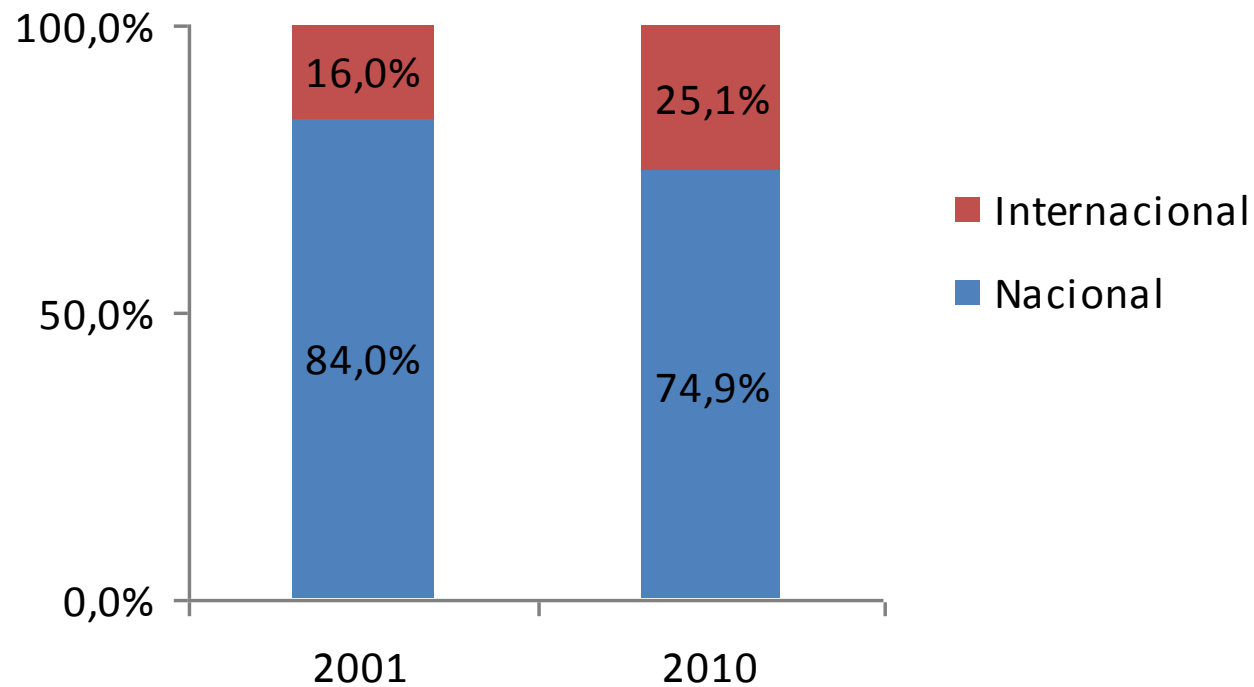


Fonte: "INE – Estatísticas dos transportes", 2001 e 2010; Cálculos AEP

MOBILIDADE DE MERCADORIAS - RODOVIAS, FERROVIAS E PORTOS (MAR E TERRA)

Mercadorias transportadas: tráfego nacional e internacional

Portugal



Fonte: "INE – Estatísticas dos transportes", 2001 e 2010; Cálculos AEP

MOBILIDADE DE MERCADORIAS - RODOVIAS, FERROVIAS E PORTOS (MAR E TERRA)

Tráfego internacional: quantidade transportada sobre a rede ferroviária, por países, em 2010

Unidade: Milhões t

	Total de Mercadorias	Mercadorias Entradas	Mercadorias Saídas
Total	0,80	0,59	0,21
União Europeia	0,80	0,59	0,21
Espanha	0,80	0,59	0,21

Fonte: "INE – Estatísticas dos transportes, 2010"

MOBILIDADE DE MERCADORIAS - RODOVIAS, FERROVIAS E PORTOS (MAR E TERRA)

Movimento de mercadorias (total e carga contentorizada) nos principais portos nacionais,

Tipos de carga	Total	Contentores	Total	Contentores	Total	Contentores
Portos	Total		Em tráfego nacional		Em tráfego internacional	
	CARREGADAS (10⁶ t)	23,1	8,0	7,1	2,0	16,0
Aveiro	6,9%	0,0%	3,2%	0,0%	8,6%	0,0%
Leixões	17,2%	27,4%	14,5%	25,3%	18,4%	28,1%
Lisboa	15,7%	34,9%	12,5%	34,4%	17,2%	35,0%
Setúbal	16,9%	4,2%	6,7%	0,2%	21,4%	5,5%
Sines	35,4%	25,2%	50,0%	7,0%	28,9%	31,1%
Ponta Delgada	1,7%	3,7%	5,5%	14,9%	0,0%	0,0%
Canical	0,6%	1,6%	1,8%	6,3%	0,0%	0,1%
Outros	5,6%	3,1%	5,7%	11,9%	5,5%	0,2%
DESCARREGADAS (10⁶ t)	42,9	6,0	7,1	2,0	35,8	4,0
Aveiro	5,0%	0,0%	4,8%	0,0%	5,0%	0,0%
Leixões	22,4%	29,9%	31,0%	20,2%	20,6%	34,6%
Lisboa	17,1%	21,8%	10,2%	12,3%	18,4%	26,4%
Setúbal	7,0%	0,9%	6,8%	0,0%	7,0%	1,4%
Sines	38,6%	26,7%	8,2%	5,1%	44,6%	37,2%
Ponta Delgada	2,7%	6,6%	10,8%	20,1%	1,0%	0,0%
Canical	2,2%	7,8%	12,5%	23,4%	0,2%	0,2%
Outros	5,2%	6,3%	15,7%	19,0%	3,1%	0,2%

MOBILIDADE DE MERCADORIAS - RODOVIAS, FERROVIAS E PORTOS (MAR E TERRA)

Movimento de mercadorias (e carga contentorizada) nos principais portos nacionais

Ano: 2010

Total de carga (Carregada + Descarregada)	Total	Contentores	Total	Contentores	Total	Contentores
Total (Milhões t)	66,0	14,0	14,2	3,9	51,8	10,1
Aveiro	5,7%	0,0%	4,0%	0,0%	6,1%	0,0%
Leixões	20,6%	28,5%	22,8%	22,8%	20,0%	30,7%
Lisboa	16,6%	29,2%	11,3%	23,3%	18,0%	31,6%
Setúbal	10,4%	2,8%	6,7%	0,1%	11,4%	3,9%
Sines	37,5%	25,9%	29,2%	6,1%	39,7%	33,6%